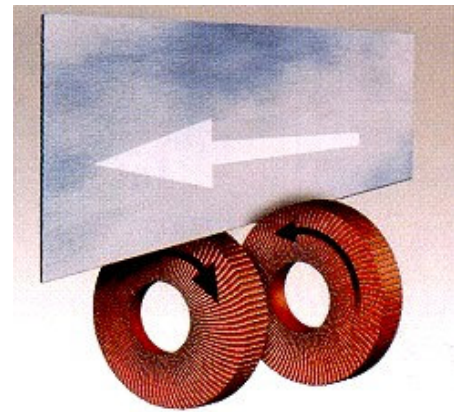
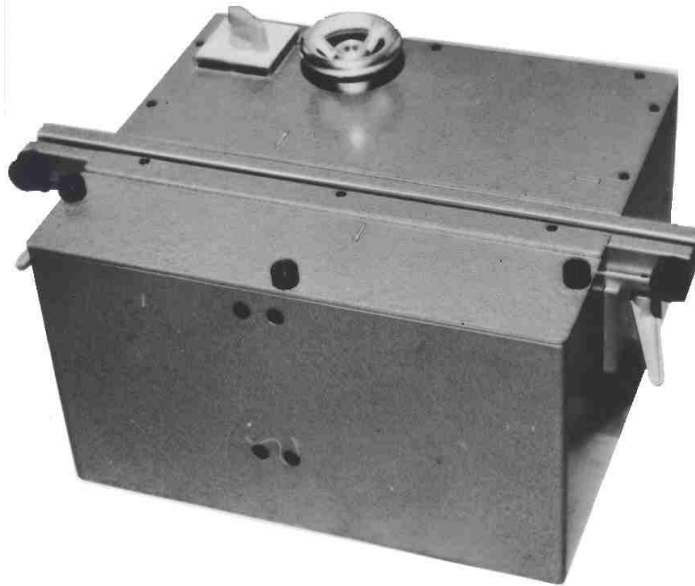


Blechentgratmaschinen ABE 15

... für höchste Ansprüche an effektives, schnelles und sicheres Entgraten



- zum **beidseitigen Entgraten** von Blechen in einem Arbeitsgang
- geeignet für geradkantige Bleche aus Aluminium, Messing, Kupfer, Stahl und rostfreiem Stahl
- Schleifräder sind bei Abnutzung nachstellbar

Technische Daten

Typ	Motor PU		Werkzeug Schleifrad	Material- stärke	Werkstück- Führung	Größe (LxBxH)	Gewicht	Bestell - Art-Nr.	Preis
	380 V [kw]	50 Hz [U/min]							
ABE 15	0,18/0,20	600/1200	2 Schleifräder 165x30 K80	0-5	Führungsschiene 500 mm	500x325x220	ca. 30	12664	1.854,00

- kpl. mit Normalzubehör: 2 Lamellen-Schleifräder -

Zubehör	Art.-Nr.	€/Stk.
zu ABE 15		
Maschinenständer geschlossen 670 mm hoch	12665	342,00
Absaugflansch	24259	101,00
Sicherheitssauger Kategorie M (siehe S. 17)	43065	659,00
Lamellen-Schleifrad Ø 165 x 30 mm, K40 (auch für VA), K60 , K80, K120	24263 / 10424 / 10425 / 12882	17,40
Führungsschienenverlängerung 700 mm	24260	72,00

Jäger-von-Fall-Straße 15
D-85662 Hohenbrunn / bei München
Büro in Österreich: A-8972 Ramsau a. Dachstein, Ort 162

Tel: 0049 (0) 8102 74231
Fax: 0049 (0) 8102 74234
Tel: + Fax: 0043 (0) 3687 80 895

e-Mail : info@reiter-ing.de
Internet: www.reiter-ing.de